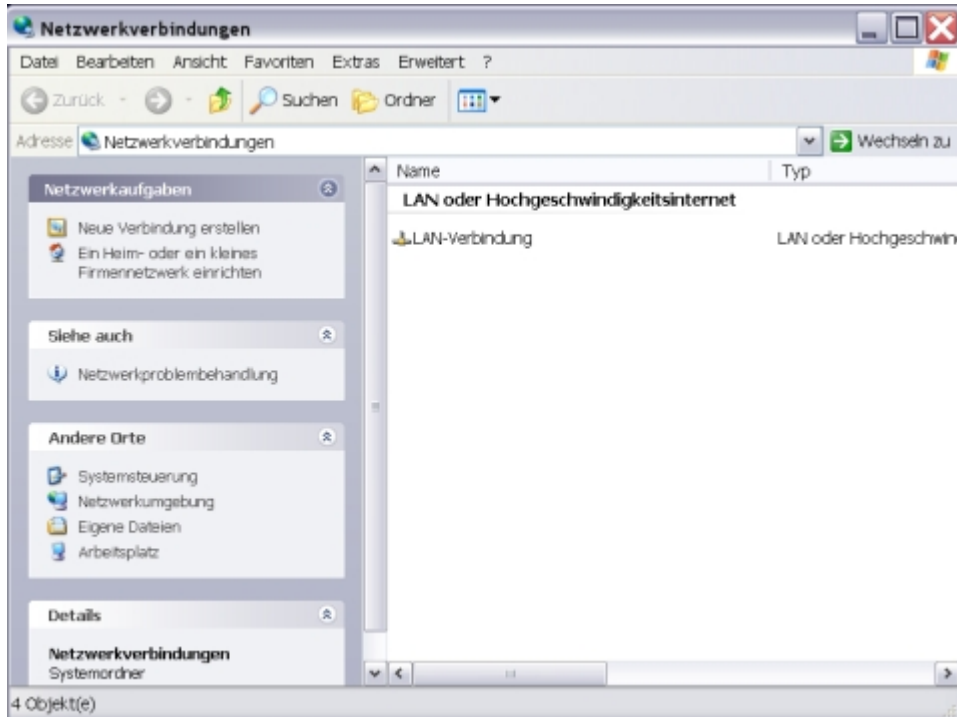


## DSL unter WinXP

Mit Hilfe dieser Anleitung lässt sich der X-DSL-Zugang per DFÜ-Verbindung unter WinXP ganz einfach einstellen.

Gehen Sie zuerst auf Start/Systemsteuerung/Netzwerkverbindungen.



Nun klicken Sie im linken Menü auf "Neue Netzwerkverbindung erstellen". In dem folgenden Assistenten klicken Sie auf "weiter".



Wählen Sie nun "Verbindung mit dem Internet herstellen".

Danach den Punkt "Verbindung manuell einrichten" auswählen und auf "weiter" klicken.



Im darauf folgenden Dialog wählen Sie "Verbindung über eine Breitbandverbindung herstellen" aus und klicken auf "weiter".



Nun müssen Sie einen Namen für die Verbindung vergeben, dieser ist frei wählbar, wir empfehlen "X-DSL". Nach der Wahl des Namens klicken Sie wieder auf "Weiter".

**Assistent für neue Verbindungen**

**Verbindungsname**  
Wie lautet der Name des Internetdienstanbieters?

Geben den Namen des Internetdienstanbieters im folgenden Feld ein.

Name des Internetdienstanbieters

X-DSL

Der hier eingegebene Name wird als Name für die zu erstellende Verbindung verwendet.

< Zurück Weiter > Abbrechen

In dem nächsten Dialogfeld müssen Sie Ihre persönlichen Zugangsdaten eintragen (WICHTIG: Groß-, Kleinschreibung beachten). Nachdem Sie diese eingetragen haben klicken Sie wieder auf weiter.

**Assistent für neue Verbindungen**

**Internetkontoinformationen**  
Sie benötigen einen Kontonamen und ein Kennwort für die Anmeldung an Ihrem Internetkonto.

Geben Sie einen Kontonamen und ein Kennwort für den Internetdienstanbieter ein. Schreiben Sie diese Informationen auf und verwahren Sie sie an einem sicheren Ort. (Wenden Sie sich an den Internetdienstanbieter, wenn Sie den Kontonamen oder das Kennwort eines vorhandenen Kontos vergessen haben.)

Benutzername:

Kennwort:

Kennwort bestätigen:

Diesen Kontonamen und Kennwort für die Internetverbindung aller Benutzer dieses Computers verwenden

Verbindung als Standardinternetverbindung verwenden

Internetverbindungsfirewall für diese Verbindung aktivieren

< Zurück Weiter > Abbrechen

Nun können Sie sich noch eine Verknüpfung auf dem Desktop anlegen lassen, falls Sie wollen. Danach klicken Sie auf "Fertigstellen" um die Einrichtung zu beenden.



## DSL unter Windows 2000

Mit Hilfe dieser Anleitung lässt sich der DSL-Zugang per DFÜ-Verbindung unter Windows 2000 ganz einfach einstellen.

Als allererstes müssen Sie den [DSL-Treiber](#) herunterladen. Nachdem Sie ihn heruntergeladen haben installieren Sie diesen.

Gehen Sie auf Start/Einstellungen/Netzwerk- und DFÜ-Verbindungen.

Dann auf "Neue Verbindung" klicken.  
Klicken Sie dann auf "Weiter".



Danach wählen Sie "In ein privates Netzwerk einwählen".

**Netzwerkverbindungs-Assistent**

**Netzwerkverbindungstyp**  
Sie können den Typ der zu erstellenden Netzwerkverbindung wählen. Die Wahl sollte der Netzwerkkonfiguration und Ihren Bedürfnissen entsprechen.

**In ein privates Netzwerk einwählen**  
Stellt Verbindung über eine Telefonleitung (Modem oder ISDN) her.

**In das Internet einwählen**  
Stellt Internetanschluss über eine Telefonleitung (Modem oder ISDN) her.

**Verbindung mit einem privaten Netzwerk über das Internet herstellen**  
Stellt VPN-Verbindung oder Tunnel durch das Internet her.

**Eingehende Verbindungen akzeptieren**  
Andere Computer können über eine Telefonleitung, das Internet oder ein direktes Kabel eine Verbindung zu diesem Computer herstellen.

**Direkt mit anderem Computer verbinden**  
Stellt Verbindung über seriellen, parallelen oder Infrarotanschluss her.

< Zurück   Weiter >   Abbrechen

Als Rufnummer tragen Sie 0 ein.

**Netzwerkverbindungs-Assistent**

**Zu wählende Rufnummer**  
Sie müssen die Rufnummer des Computers oder Netzwerks angeben, zu dem eine Verbindung hergestellt werden soll.

Geben Sie die Rufnummer des Computers oder Netzwerks ein, zu dem eine Verbindung hergestellt werden soll. Falls der Computer entscheiden soll, wie von anderen Standorten gewählt werden soll, aktivieren Sie "Wählregeln verwenden".

Ortskennzahl:    Rufnummer:

Länderkennzahl:

Wählregeln verwenden

< Zurück   Weiter >   Abbrechen

Dann wählen Sie "für alle Benutzer" im nächsten Dialogfeld".



Jetzt können Sie einen Namen für die DFÜ-Verbindung vergeben und gegebenenfalls eine Verknüpfung auf dem Desktop anlegen, wir empfehlen X-DSL. Nachdem Sie dies getan haben klicken Sie auf "Fertigstellen"



Wenn Sie nun einen Doppelklick auf die DFÜ-Verbindung machen öffnet sich ein Fenster in dem Sie Ihre Benutzerdaten eingeben können.



### **DSL unter Win 95/98/ME**

Mit Hilfe dieser Anleitung lässt sich der DSL-Zugang per DFÜ-Verbindung unter Win 95/98/ME ganz einfach einstellen.

Als allererstes müssen Sie den [DSL-Treiber](#) herunterladen. Nachdem Sie ihn heruntergeladen haben installieren Sie diesen.

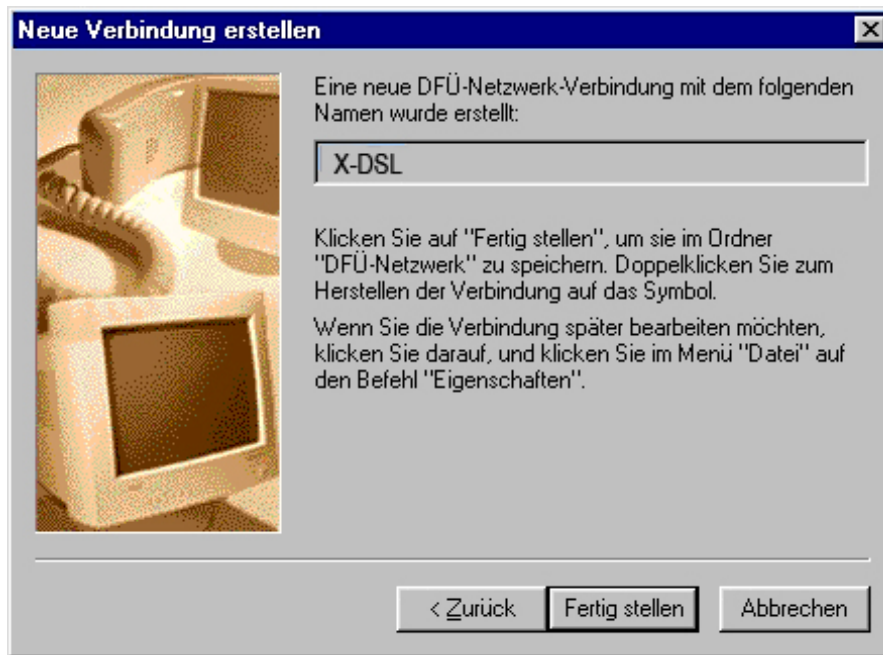
Klicken Sie auf dem Desktop auf "DFÜ-Netzwerk".



Im nächsten Dialogfeld geben Sie als Rufnummer die 0 ein und klicken Sie anschließend auf "Weiter".



Danach müssen Sie nur noch auf "Fertigstellen klicken".



## DSL unter Linux

Laden Sie sich zuerst [hier](#) den Treiber herunter entpacken Sie ihn mit "tar xvfz filename.tar.gz" und lesen Sie die beigefügte Installationsanleitung und befolgen Sie die Anweisungen Schritt für Schritt.